

IDYLLE PUR- von Privat Traumhaft gelegenes, freistehendes EFH mit unverbautem Weitblick



14797 Kloster Lehnin

Zimmer: 6,00
Wohnfläche ca.: 210,00 m²
Kaufpreis: 630.000,00 EUR

Scout-ID: 142653887
Objekt-Nr.: CD1

Haustyp:	Einfamilienhaus (freistehend)
Grundstücksfläche ca.:	978,00 m ²
Nutzfläche ca.:	210,00 m ²
Etagenanzahl:	2
Schlafzimmer:	4
Badezimmer:	2
Baujahr:	2002
Qualität der Ausstattung:	Gehoben
Energieausweistyp:	Verbrauchsausweis
Heizungsart:	Gas-Heizung
Energieeffizienzklasse:	C
Baujahr laut Energieausweis:	2002
Garage/Stellplatz:	Carport
Anzahl Garage/Stellplatz:	1

IMMOBILIEN
EASYIMMO
TENERIFE

Ihr Ansprechpartner:

Easy Immo Tenerife

Herr Michael Zöllner

E-Mail: easyimmotenerife@gmx.es

Mobil: +34 638 65 64 12

Web: <http://www.easyimmotenerife.com>

IDYLLE PUR- von Privat Traumhaft gelegenes, freistehendes EFH mit unverbautem Weitblick



14797 Kloster Lehnin

Zimmer: 6,00
Wohnfläche ca.: 210,00 m²
Kaufpreis: 630.000,00 EUR

Objektbeschreibung:

Zum Verkauf steht ein im Jahr 2002 errichtetes, nicht unterkellertes EFH mit Dachboden, mit einer Wohnfläche von 210 qm auf einem 978 qm großem Grundstück mit einem wunderschönen unverbauten Weitblick über die angrenzenden Wiesen und Felder mit traumhaften Sonnenuntergängen.

Das Haus befindet sich idyllisch gelegen in einer Stichstraße in einer kleinen Siedlung von Einfamilienhäusern mit zwei unterschiedlichen Eingängen.

Beheizt wird es mit einer Gasheizung von der Firma Buderus.

Der Vordere Haupteingang führt von Osten über einen Flur, mit einer eben solchen langen Schrankkombination vorbei am HWR in den Dielenbereich und in den Kern des Hauses.

Im Erdgeschoss verfügt es über einen großzügigen Wohn und Essbereich mit bodentiefen Fenstern und dem Ausgang zu einer gemütlichen Terrasse mit Blick in die Natur in Richtung Westen mit wunderschönen Sonnenuntergängen, einer licht durchfluteten Küche im linken vorderen Bereich des Hauses mit einer zweiten Terrasse Richtung Süden.

Weiterhin gibt es einen HWR, ein Duschbad, sowie mittig eine großzügige, licht durchflutete Loggia mit einem weiteren zweiten Seiteneingang, von dort man auch in die obere Etage über eine Holzterrasse gelangt.

In der oberen Etage befinden sich 4 helle, großzügige Zimmer, ein großes Wannenbad mit Dusche und Fußbodenheizung, sowie eine extra nutzbare, licht durchflutete Fläche im oberen Flurbereich die sich verschiedenartig nutzen lässt.

Vom derzeitigen Schlafzimmer gelangt man auf eine 17 qm große Terrasse aus Douglasienholz, von welcher man einen unbeschreiblich schönen Weitblick in die idyllische Natur genießt. Traumhafte Sonnenuntergänge laden zum Träumen ein, die Nachtigallen zwitschern und die Rehe und Fasane lassen sich ungestört beobachten.

Diese wunderschöne Terrasse entstand 2013 nachträglich durch einen bautechnisch genehmigten Anbau eines 17 qm Raumes mit Kamin und Fußbodenheizung, welcher als Praxis- und Behandlungsraum genutzt wurde und zusätzlich Zugang zu den Räumlichkeiten in der unteren Etage und einen separaten Eingang von außen verfügt.

Auch von diesem Raum genießt man einen unbeschreiblich schönen Blick in die angrenzende Natur und kann die traumhaften Sonnenuntergänge am Kamin genießen. Auf dem voll erschlossenen Grundstück befindet sich eine geschlossene Garage mit angrenzendem Carport. Zusätzlich gibt es vor dem Haus noch eine großzügig angelegte Parkfläche für weitere 2-3 Autos, ideal auch für eine große Familie.

Weiterhin gibt es einen Geräteschuppen, sowie einen Gartenpavillon wo man geschützt die wunderschönen Sonnenuntergänge genießen und die Natur beobachten kann.

Ein eigener Brunnen für die Gartenbewässerung ist ebenfalls vorhanden. Zusätzlich gibt es 4 Regenwasserzisternen, die von

den Regenrinnen und Drainagen rund um das Haus gespeist werden.

Das Haus befindet sich in einem sehr gepflegten Zustand ohne Sanierungsstau.

Der Außenputz wurde 2014 im Zuge des Praxisanbaus noch einmal komplett erneuert. Ebenso der Putz der Garage in gleicher Farbgestaltung.

Lage:

Die Gemeinde Kloster Lehnin verfügt über eine sehr gute Infrastruktur.

Zahlreiche Einkaufsmöglichkeiten, Kitas und Schulen aller Art, sowie Ärzte sind in der direkten Umgebung vorhanden.

Kloster Lehnin ist ein Ort mit Geschichte. Dort befindet sich das älteste Zisterzienserklster im Landkreis Potsdam Mittelmark sowie der Klostersee mit seinem idyllisch gelegenen Strandbad. Das Grundstück befindet sich im Ortsteil Göhlsdorf, welcher 1178 Einwohner hat.

(Stand 2021)

Der Ort ist umgeben von zahlreichen Seen und Wäldern. Ideal für Naturliebhaber, Radler und Wassersportler. Es gibt zahlreiche gut ausgebaute Wander- und Radwege, sowie Wasserwanderwege auch überregional.

Die Blütenstadt Werder erreicht man in ca. 10 min.

Die Stadt Werder (Havel) liegt im brandenburgischen Landkreis Potsdam-Mittelmark ist mit seinen rund 26.000 Einwohnern staatlich anerkannter Erholungsort. Durch die Nähe zu Potsdam (ca. 10 km) und Berlin (ca. 40 km), der unmittelbar anliegenden Autobahn und dem direkten Anschluss an die Regionalbahnstrecke (ca. 35 Minuten bis Berlin Hauptbahnhof) ist Werder (Havel) ein attraktiver Standort in der Metropolregion Berlin und deren Speckgürtel.

Werder (Havel) ist von den Havelseen Schwielowsee, Glindeower See, Großer Plessower See und Großer Zernsee umgeben.

Die Landeshauptstadt Potsdam ist in ca. 25 km zu erreichen. Eine direkte Busverbindung

(Bus 580) findet man in ca. 5 min Fußweg, ebenfalls auch in Richtung Brandenburg, bzw. Bad Belzig, sowie nach Groß Kreutz zum Bahnhof (Bus 550)- direkte Anbindung zum Regionalverkehr nach Berlin.

IDYLLE PUR- von Privat Traumhaft gelegenes, freistehendes EFH mit unverbautem Weitblick



14797 Kloster Lehnin

Zimmer: 6,00
Wohnfläche ca.: 210,00 m²
Kaufpreis: 630.000,00 EUR



image00003



image00010



image00004

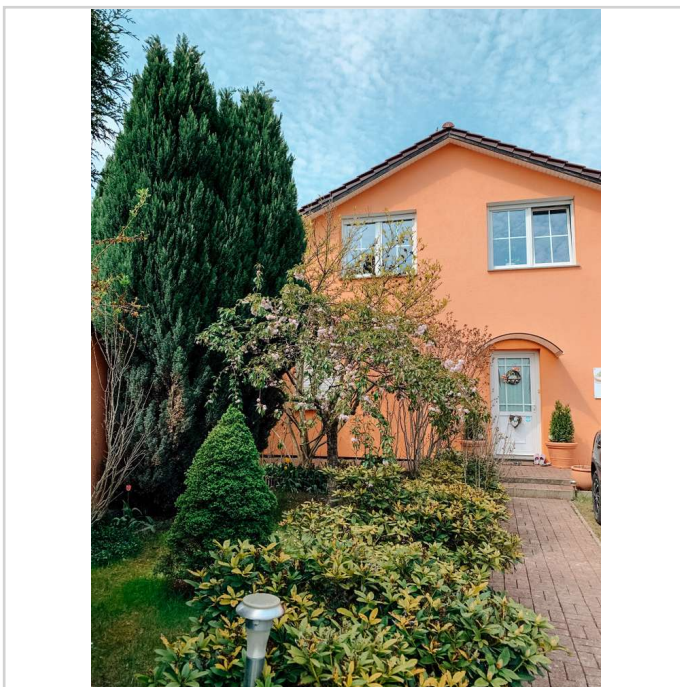


image00013

IDYLLE PUR- von Privat Traumhaft gelegenes, freistehendes EFH mit unverbautem Weitblick



14797 Kloster Lehnin

Zimmer: 6,00
Wohnfläche ca.: 210,00 m²
Kaufpreis: 630.000,00 EUR



image00011



image00008



image00005



image00021

IDYLLE PUR- von Privat Traumhaft gelegenes, freistehendes EFH mit unverbautem Weitblick



14797 Kloster Lehnin

Zimmer: 6,00
Wohnfläche ca.: 210,00 m²
Kaufpreis: 630.000,00 EUR

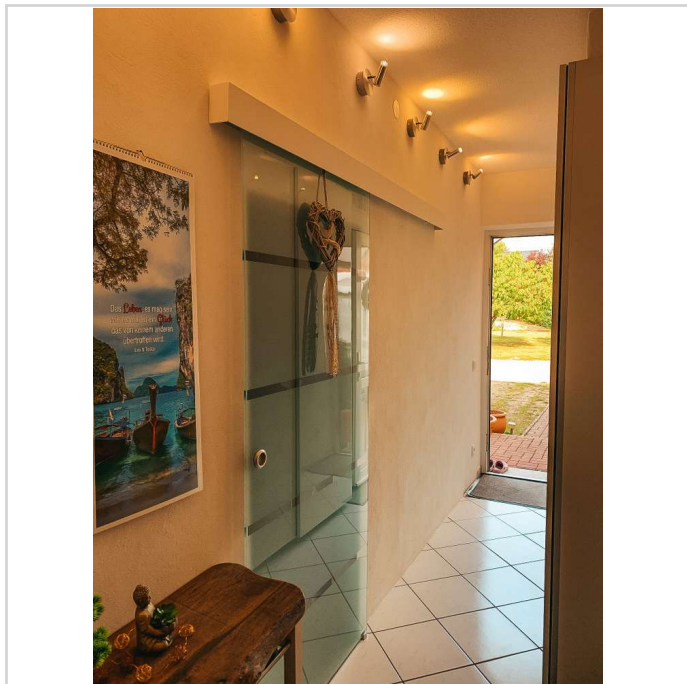


image00007

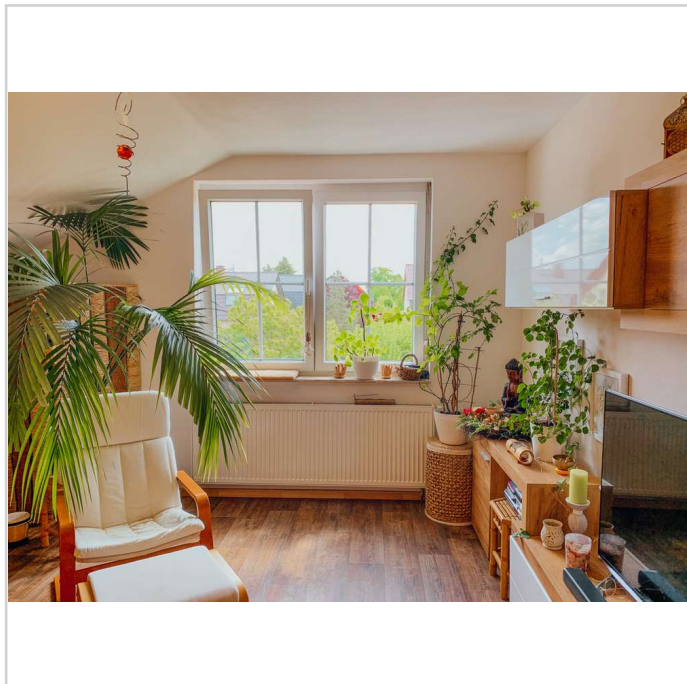


image00003

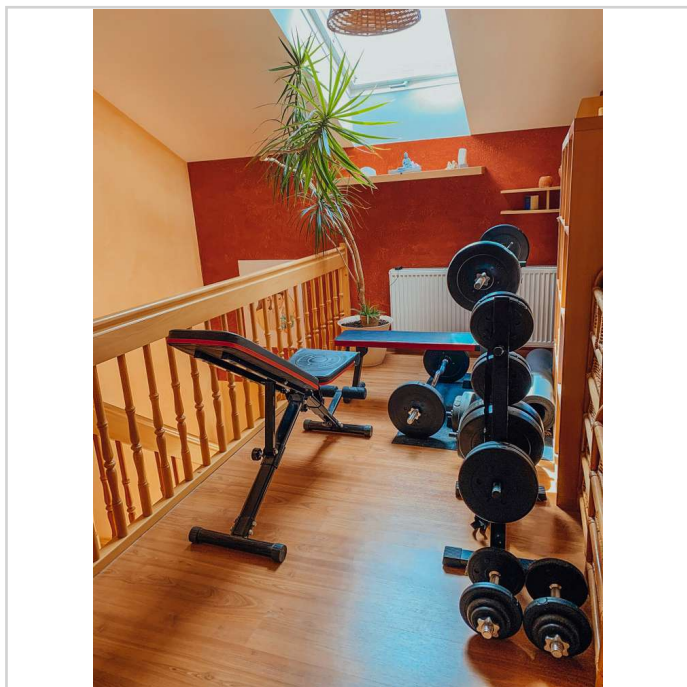


image00020

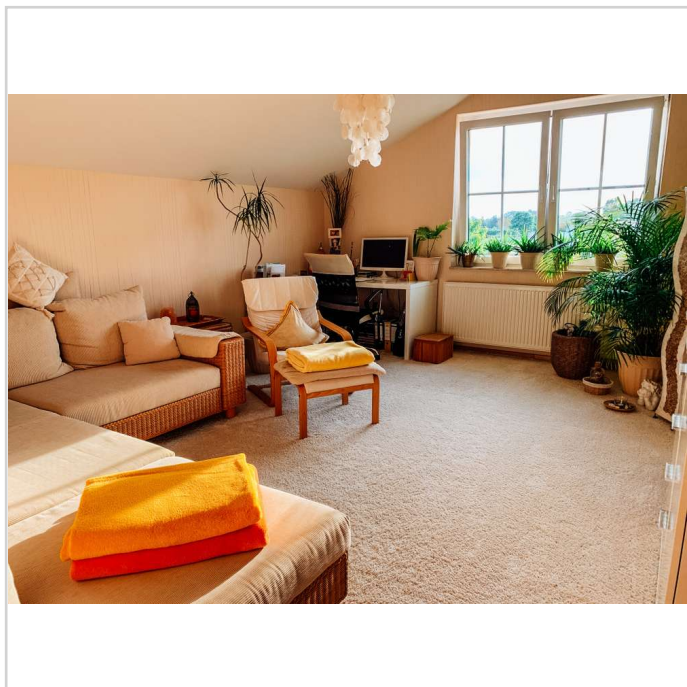


image00029

IDYLLE PUR- von Privat Traumhaft gelegenes, freistehendes EFH mit unverbautem Weitblick



14797 Kloster Lehnin

Zimmer: 6,00
Wohnfläche ca.: 210,00 m²
Kaufpreis: 630.000,00 EUR

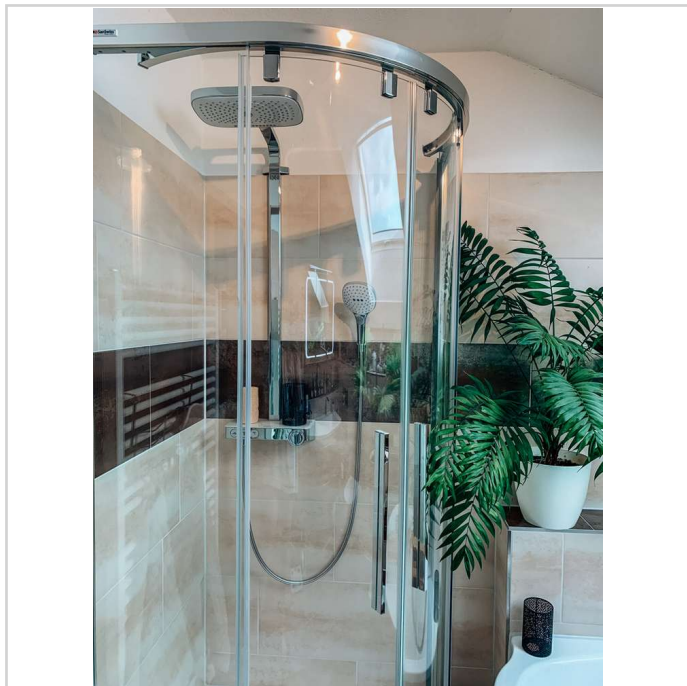


image00001

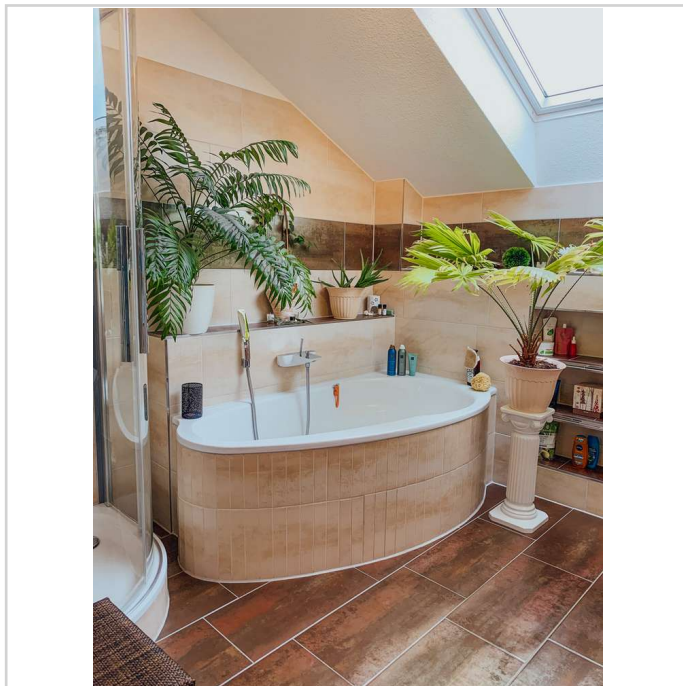


image00025

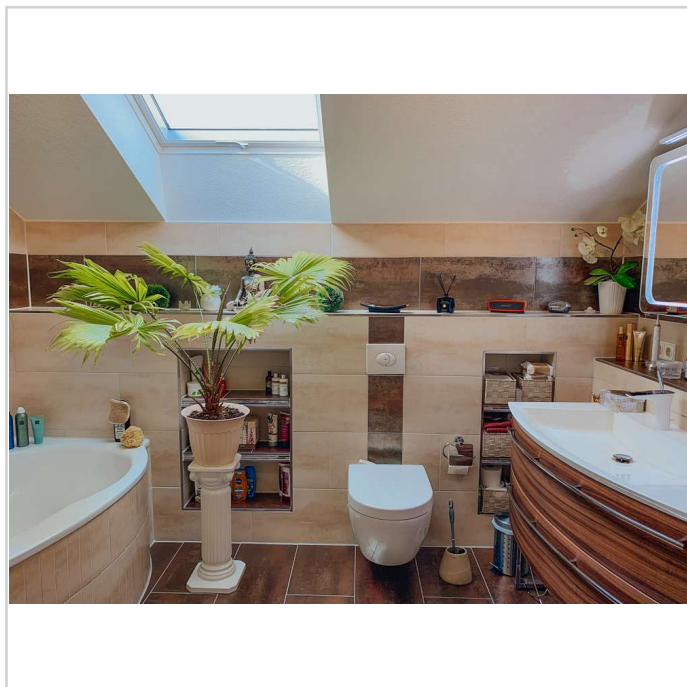


image00026



image00004

IDYLLE PUR- von Privat Traumhaft gelegenes, freistehendes EFH mit unverbautem Weitblick



14797 Kloster Lehnin

Zimmer: 6,00
Wohnfläche ca.: 210,00 m²
Kaufpreis: 630.000,00 EUR

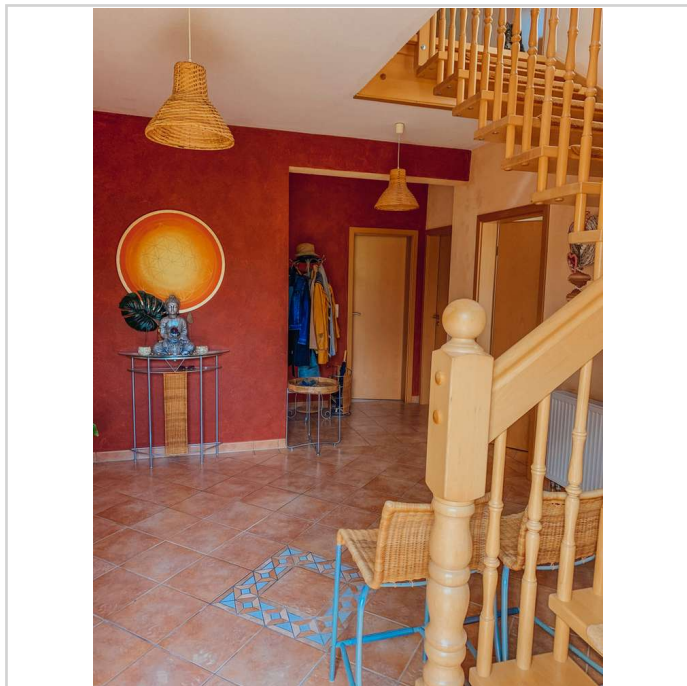


image00002

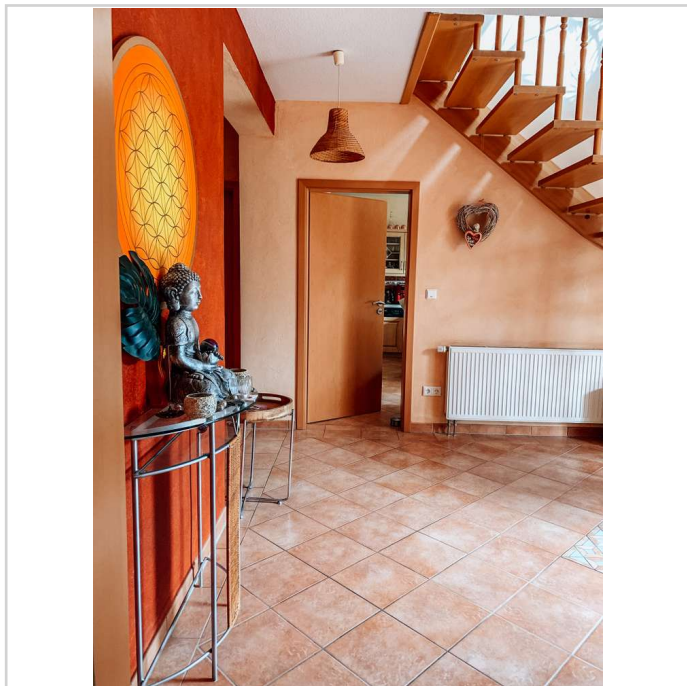


image00022

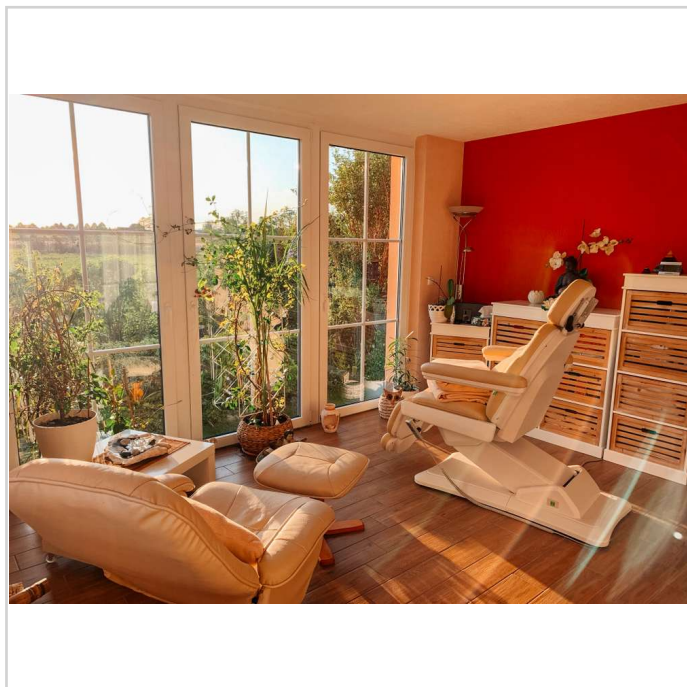


image00036

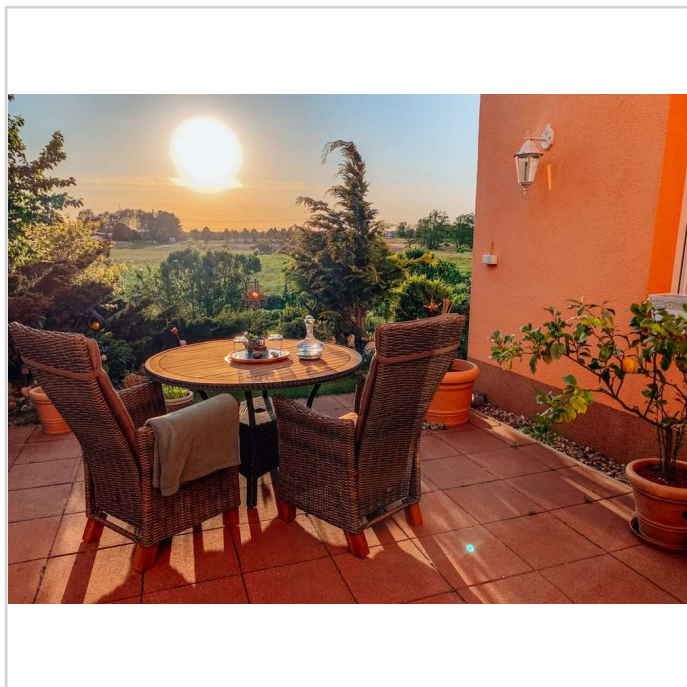


image00019

IDYLLE PUR- von Privat Traumhaft gelegenes, freistehendes EFH mit unverbautem Weitblick



14797 Kloster Lehnin

Zimmer: 6,00
Wohnfläche ca.: 210,00 m²
Kaufpreis: 630.000,00 EUR

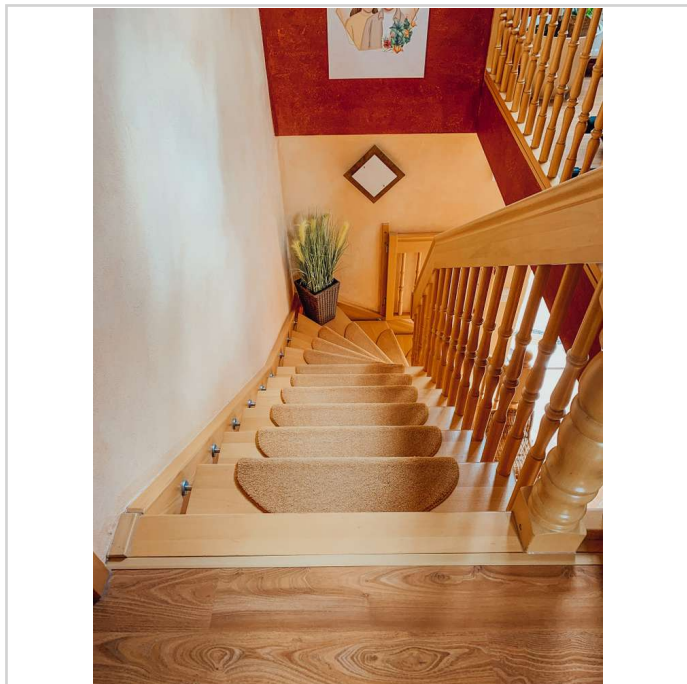


image00024

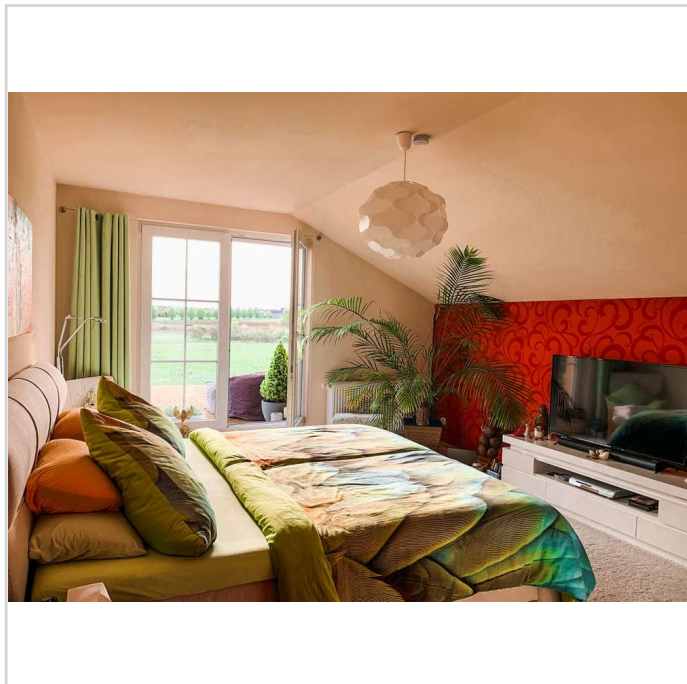


image00027

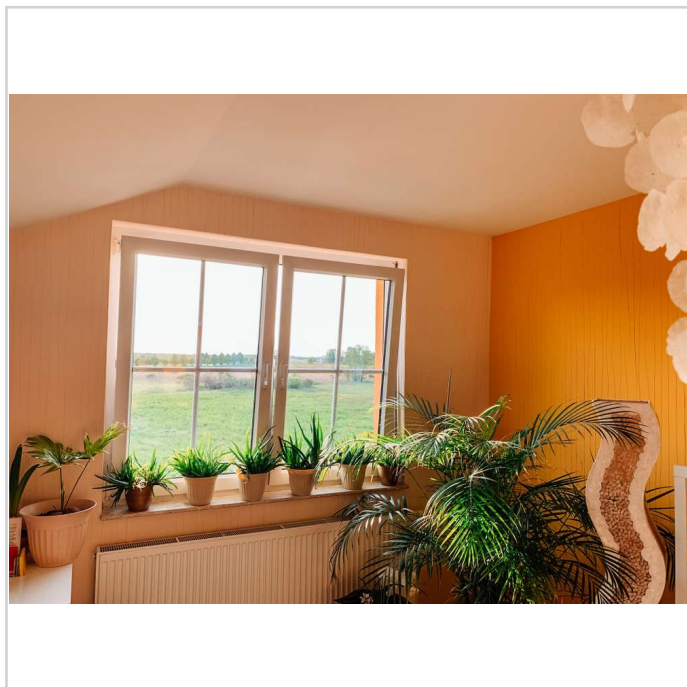


image00030

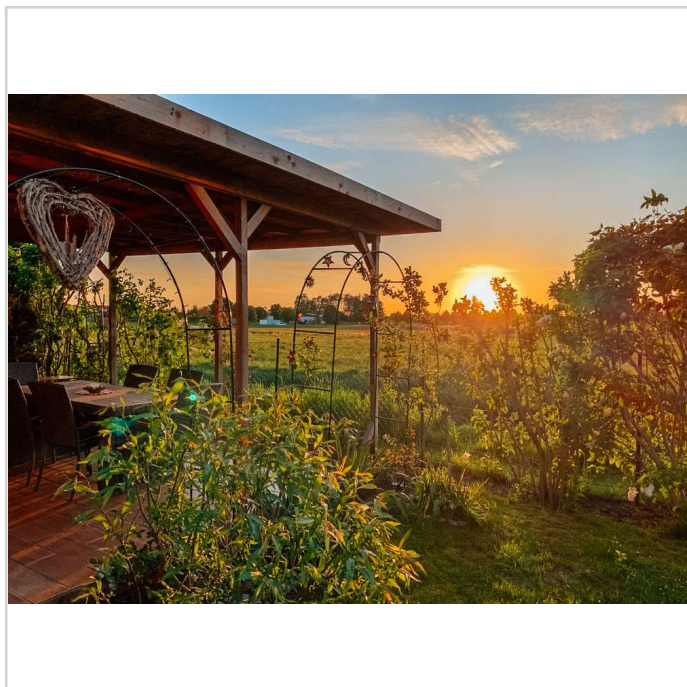


image00009

IDYLLE PUR- von Privat Traumhaft gelegenes, freistehendes EFH mit unverbautem Weitblick



14797 Kloster Lehnin

Zimmer: 6,00
Wohnfläche ca.: 210,00 m²
Kaufpreis: 630.000,00 EUR

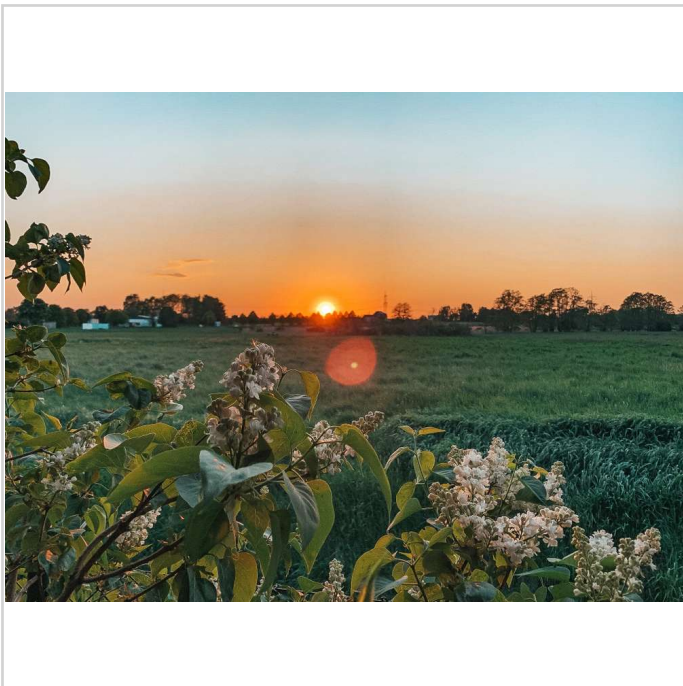


image00012

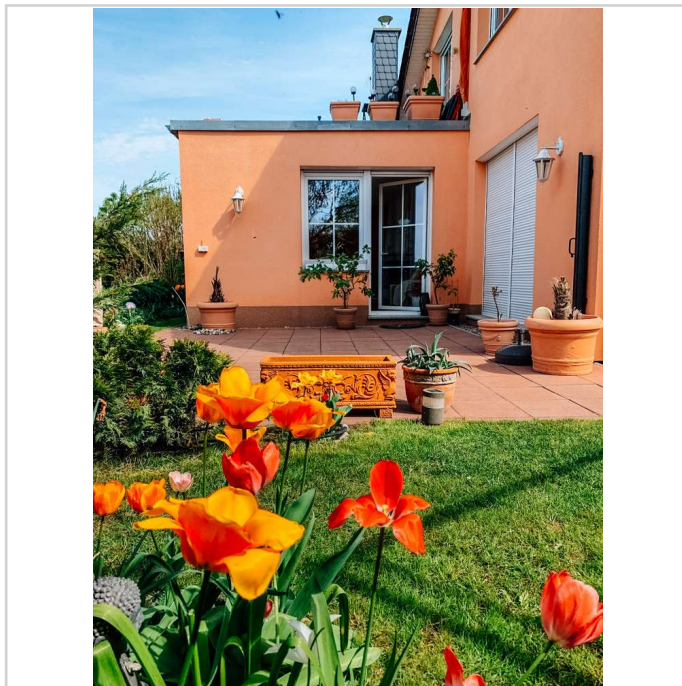


image00016

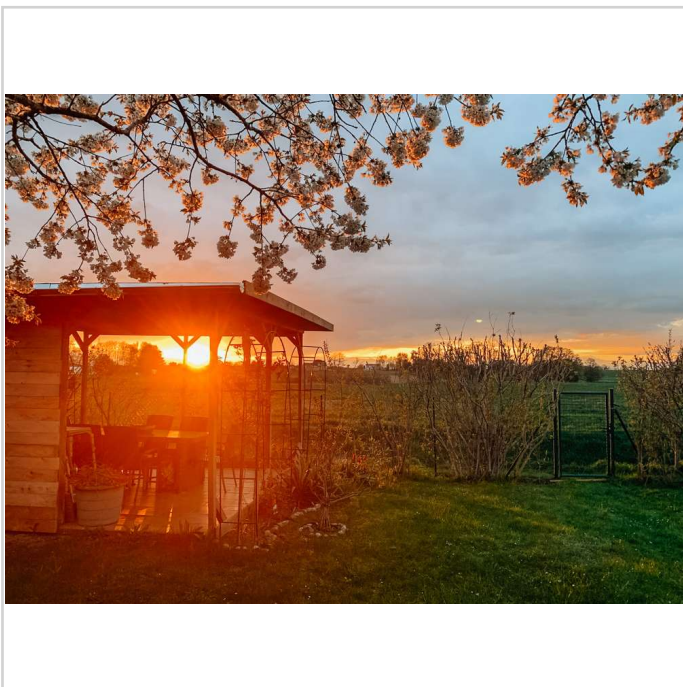


image00014

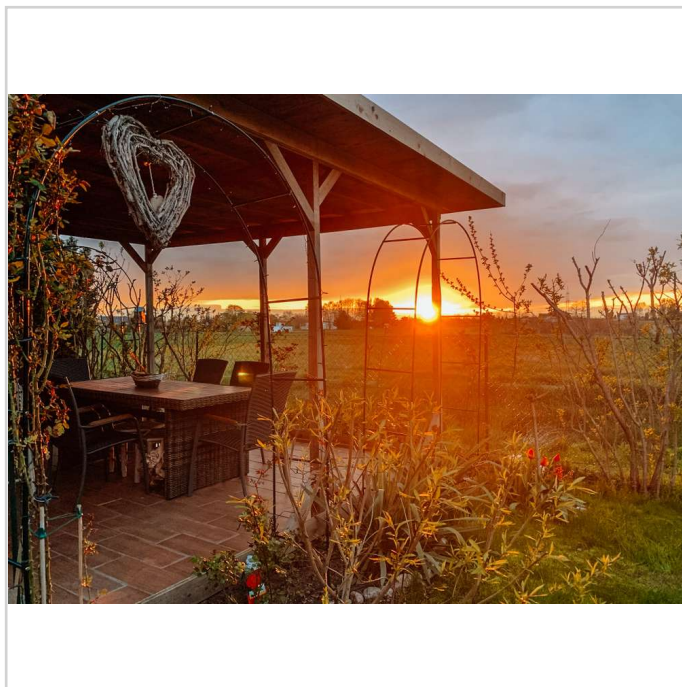


image00015

IDYLLE PUR- von Privat Traumhaft gelegenes, freistehendes EFH mit unverbautem Weitblick



14797 Kloster Lehnin

Zimmer: 6,00
Wohnfläche ca.: 210,00 m²
Kaufpreis: 630.000,00 EUR



image00017



image00006



image00018



image00023

IDYLLE PUR- von Privat Traumhaft gelegenes, freistehendes EFH mit unverbautem Weitblick



14797 Kloster Lehnin

Zimmer: 6,00
Wohnfläche ca.: 210,00 m²
Kaufpreis: 630.000,00 EUR

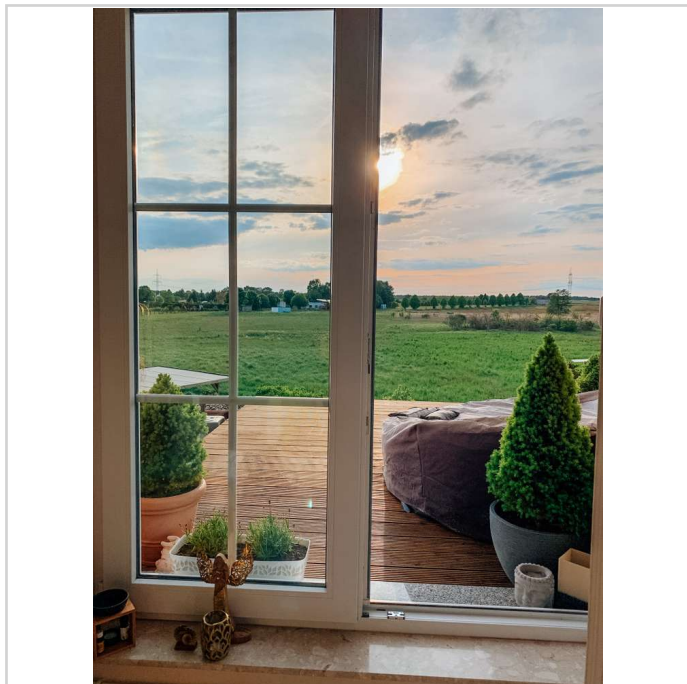


image00028

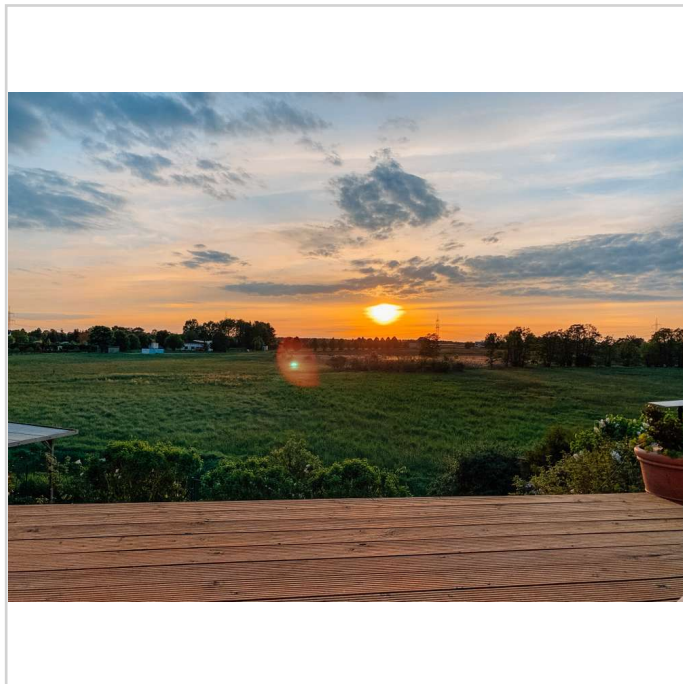


image00031

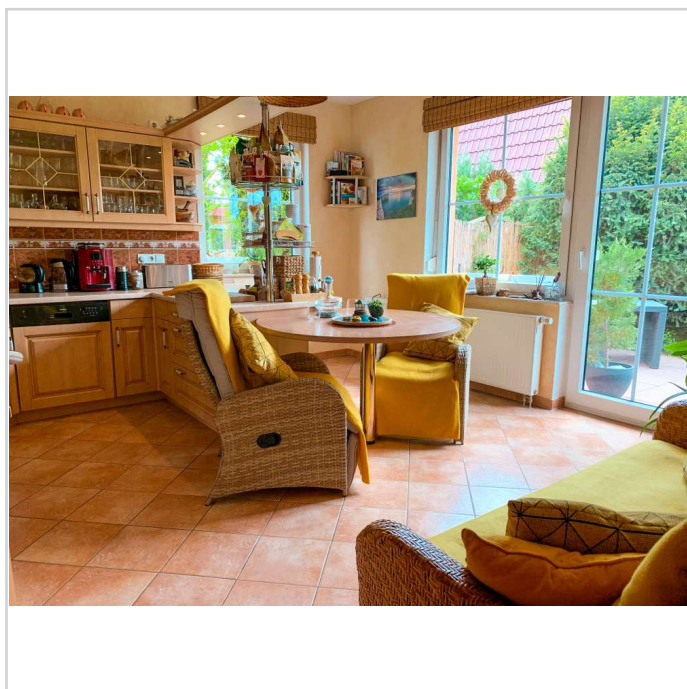


image00032

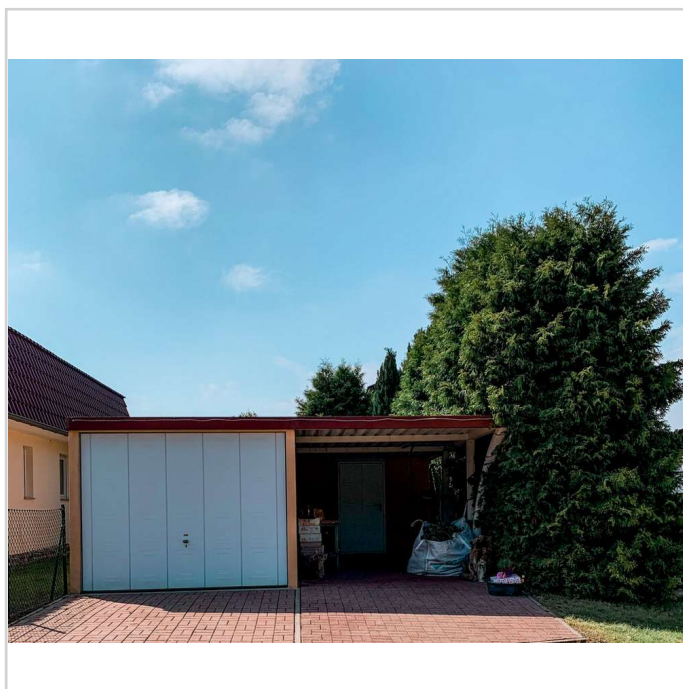


image00033

IDYLLE PUR- von Privat Traumhaft gelegenes, freistehendes EFH mit unverbautem Weitblick



14797 Kloster Lehnin

Zimmer: 6,00
Wohnfläche ca.: 210,00 m²
Kaufpreis: 630.000,00 EUR

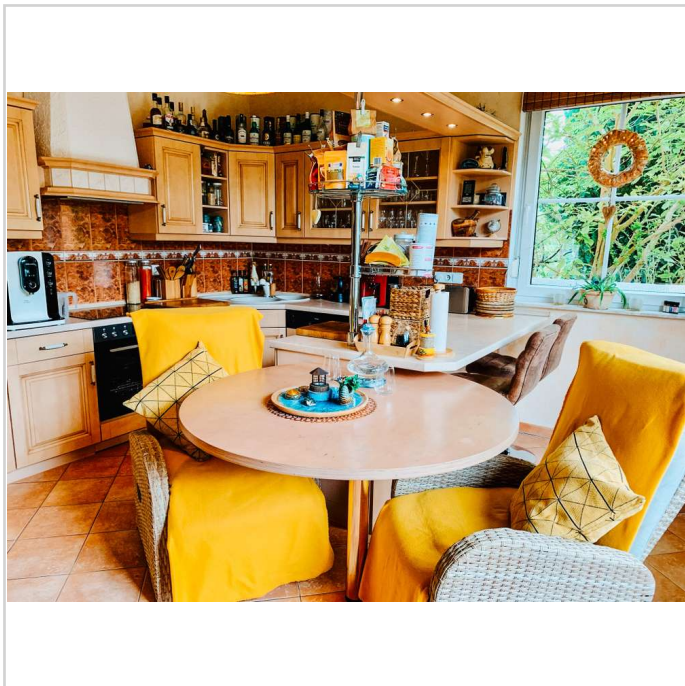


image00034

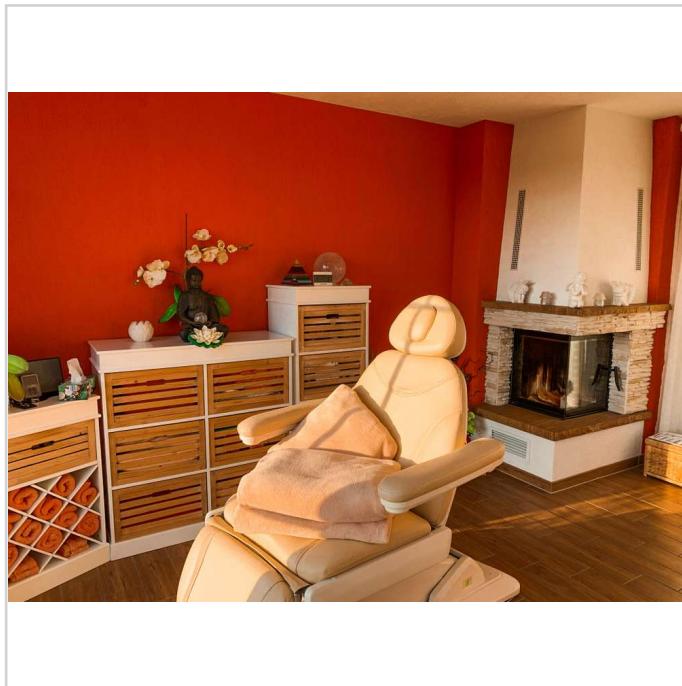


image00035

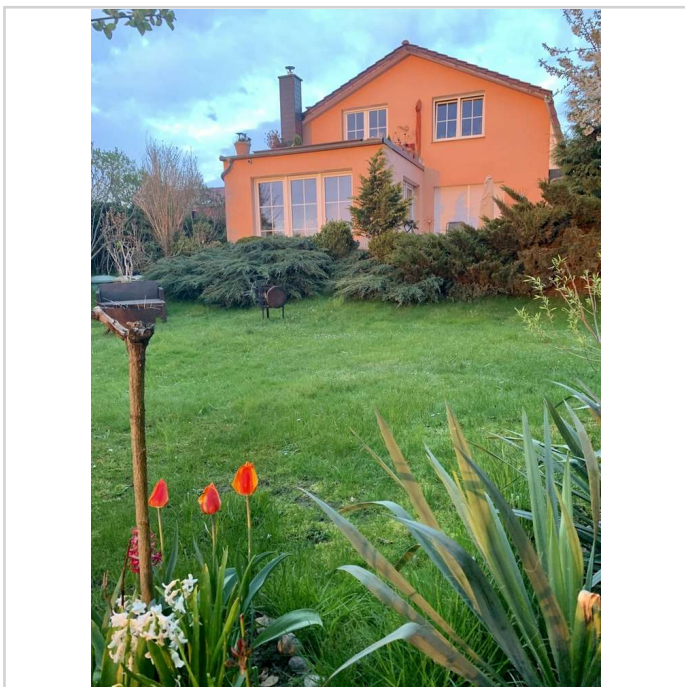


image00005



image00006

IDYLLE PUR- von Privat Traumhaft gelegenes, freistehendes EFH mit unverbautem Weitblick



14797 Kloster Lehnin

Zimmer: 6,00
Wohnfläche ca.: 210,00 m²
Kaufpreis: 630.000,00 EUR

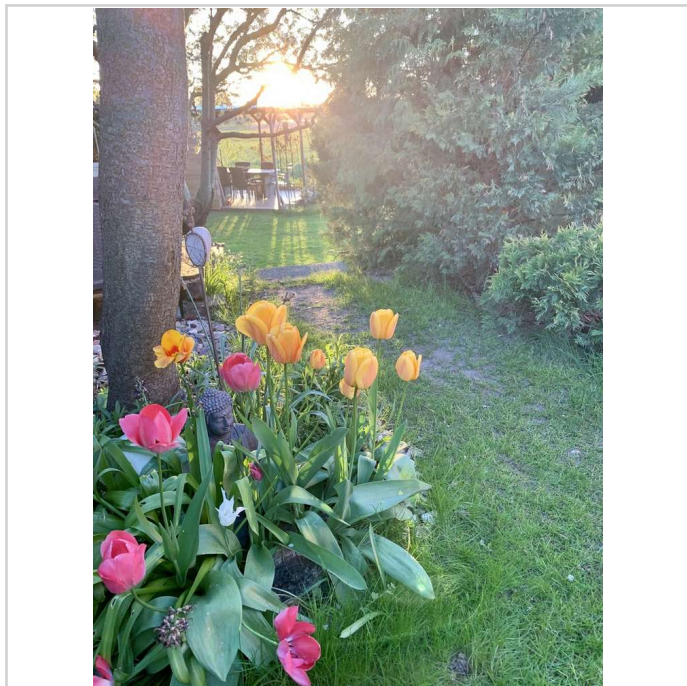


image00007

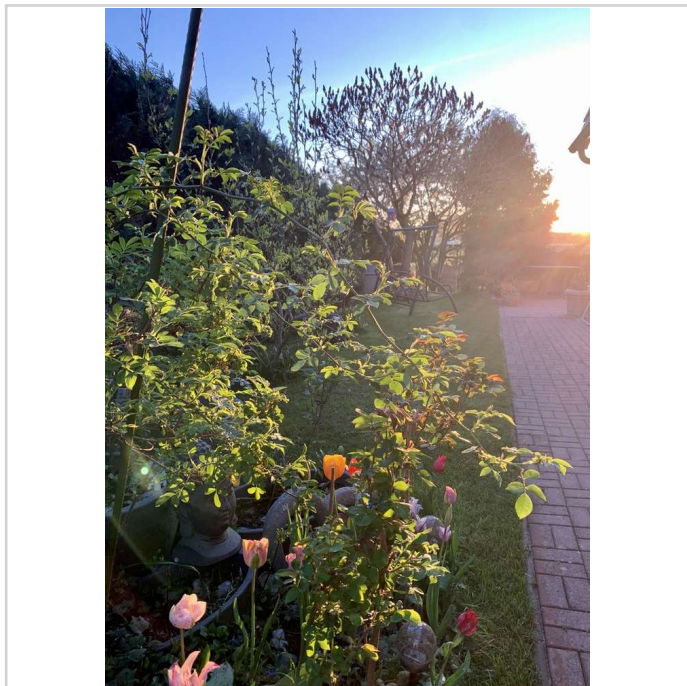


image00008

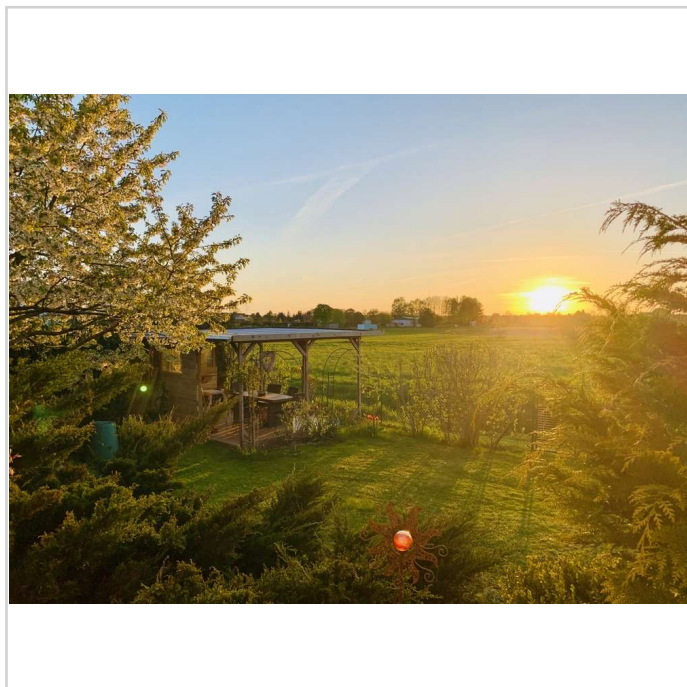


image00009

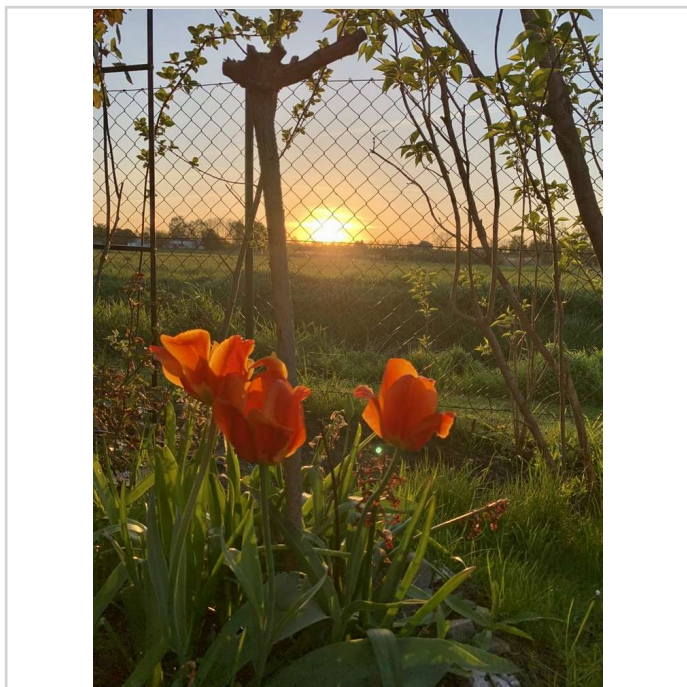


image00010

IDYLLE PUR- von Privat Traumhaft gelegenes, freistehendes EFH mit unverbautem Weitblick



14797 Kloster Lehnin

Zimmer: 6,00
Wohnfläche ca.: 210,00 m²
Kaufpreis: 630.000,00 EUR

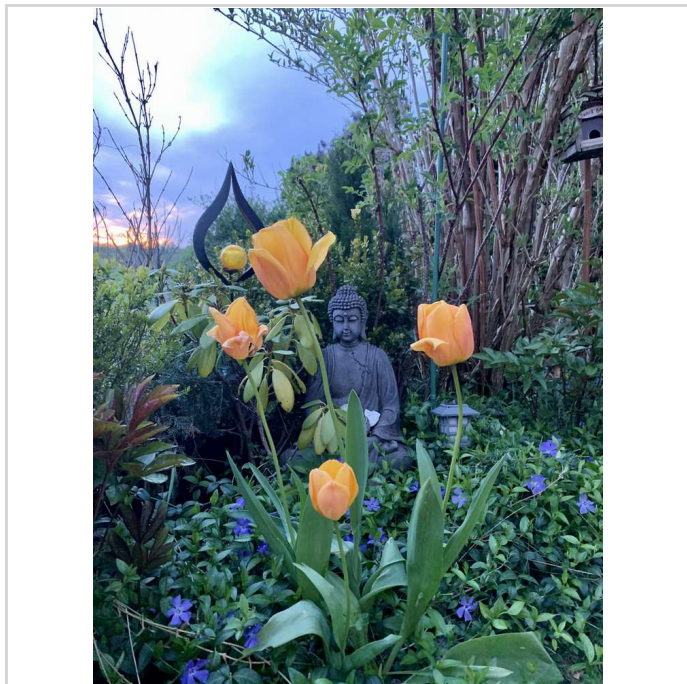


image00012

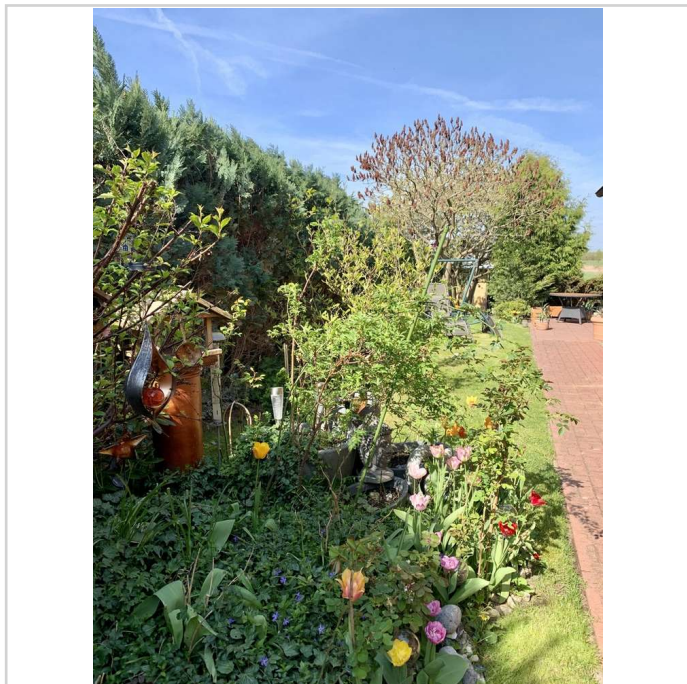


image00013

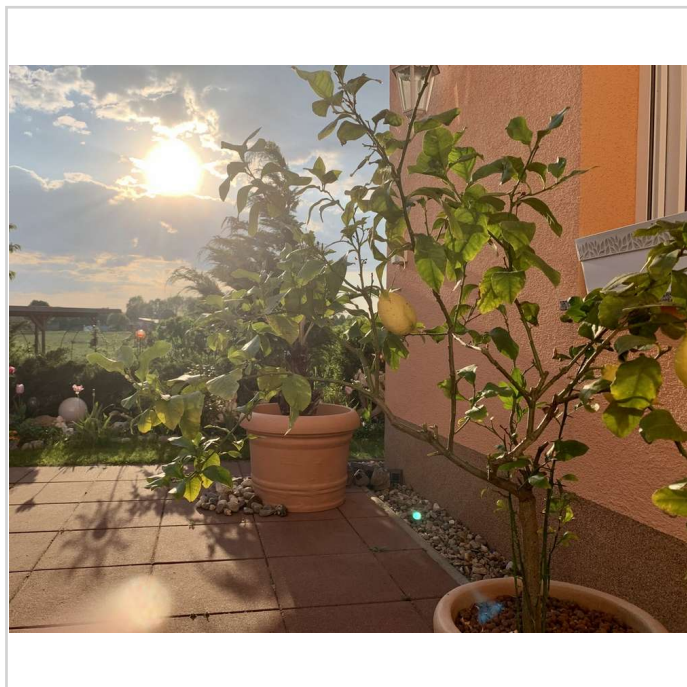


image00014

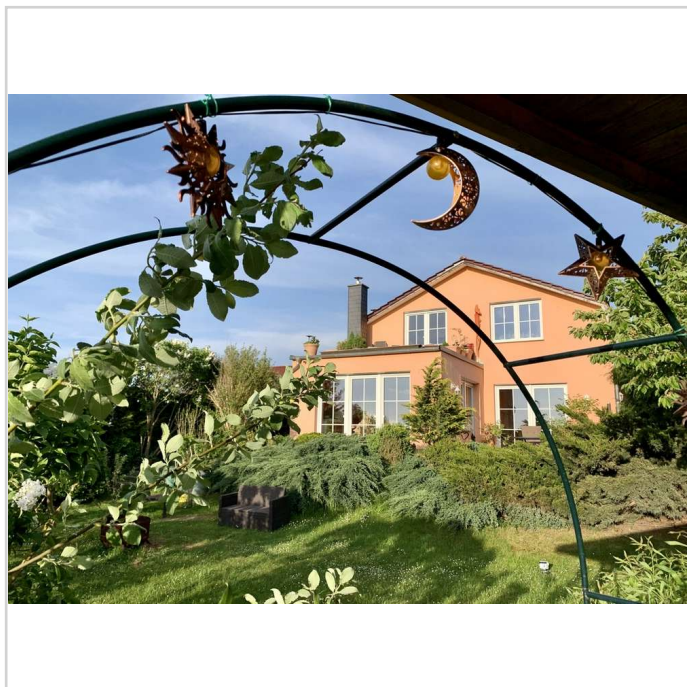


image00015

IDYLLE PUR- von Privat Traumhaft gelegenes, freistehendes EFH mit unverbautem Weitblick



14797 Kloster Lehnin

Zimmer: 6,00
Wohnfläche ca.: 210,00 m²
Kaufpreis: 630.000,00 EUR

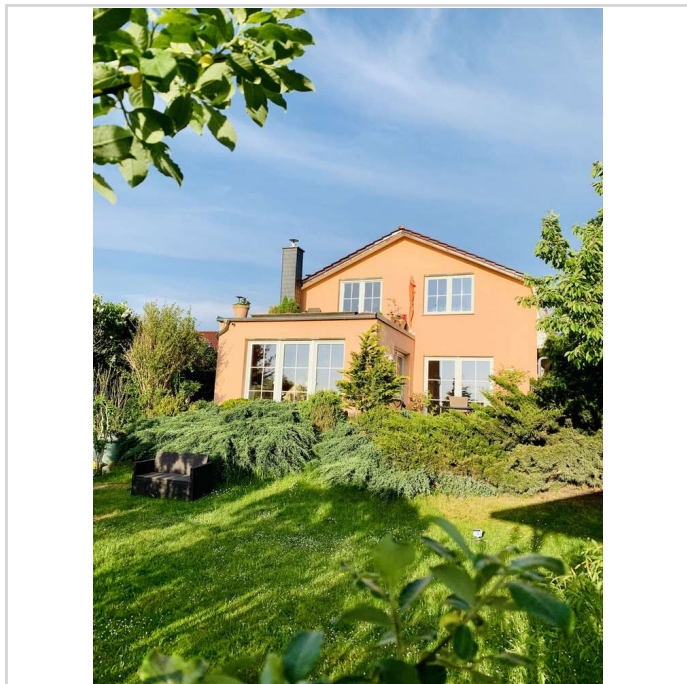


image00016



image00017



image00018



image00019

IDYLLE PUR- von Privat Traumhaft gelegenes, freistehendes EFH mit unverbautem Weitblick



14797 Kloster Lehnin

Zimmer: 6,00
Wohnfläche ca.: 210,00 m²
Kaufpreis: 630.000,00 EUR

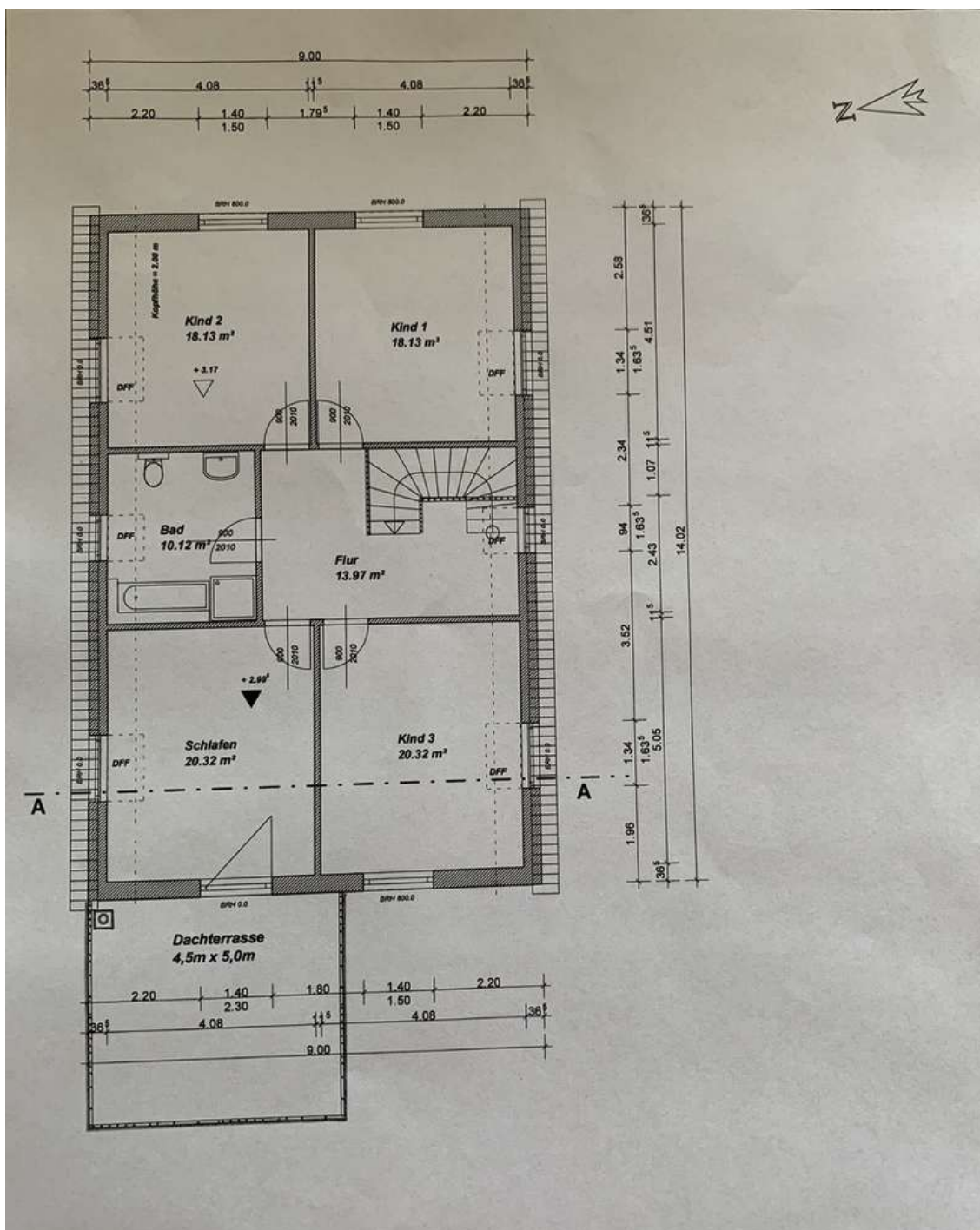


image00001

IDYLLE PUR- von Privat Traumhaft gelegenes, freistehendes EFH mit unverbautem Weitblick



14797 Kloster Lehnin

Zimmer: 6,00
Wohnfläche ca.: 210,00 m²
Kaufpreis: 630.000,00 EUR

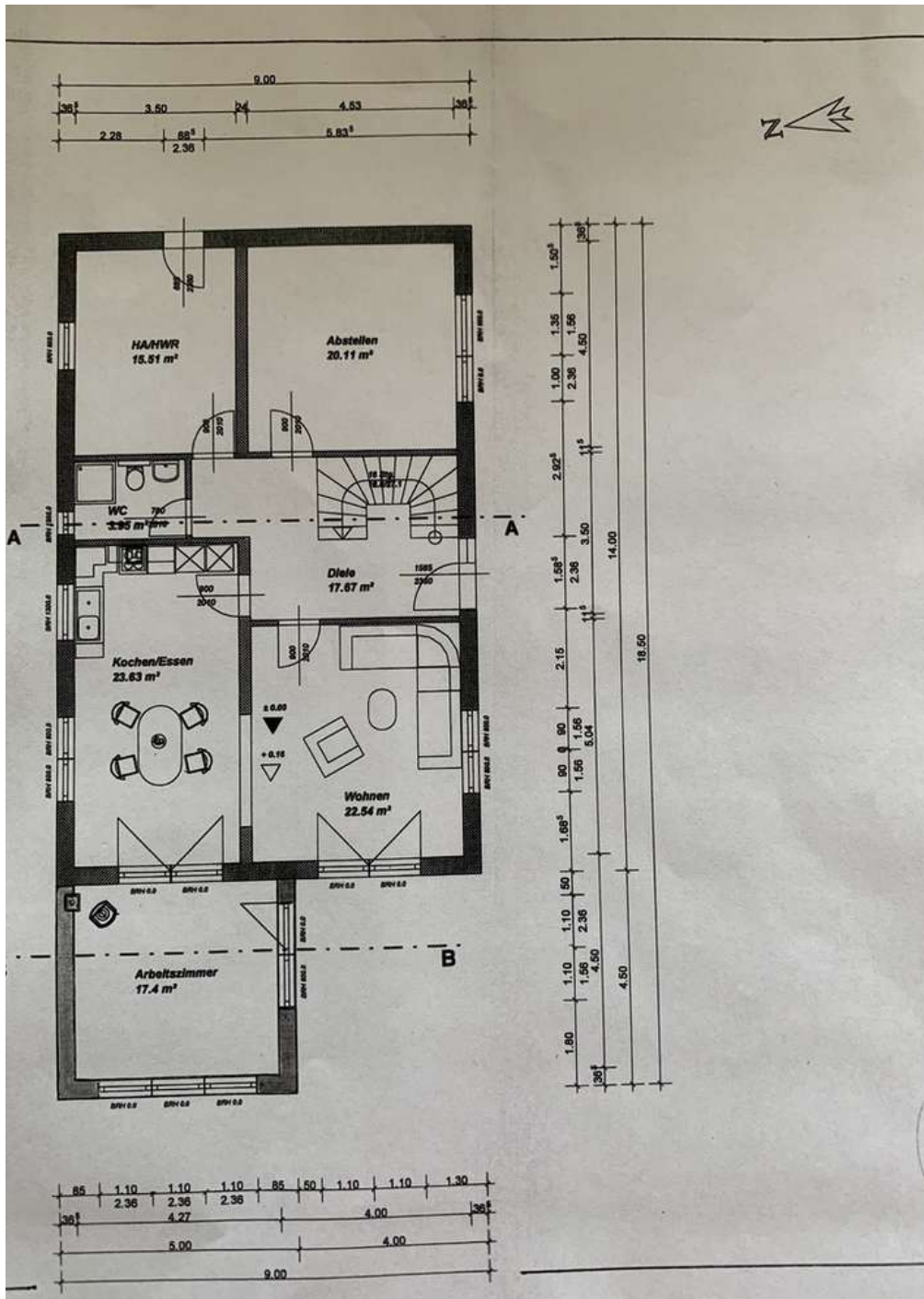


image00002

IDYLLE PUR- von Privat Traumhaft gelegenes, freistehendes EFH mit unverbautem Weitblick



14797 Kloster Lehnin

Zimmer: 6,00
Wohnfläche ca.: 210,00 m²
Kaufpreis: 630.000,00 EUR

